

“NNT02 WONDERLAND PACKAGE” 3วัน 2คืน

เที่ยวน่านสุขใจ เมืองบัว หมู่บ้านสะปัน บ่อเกลือโบราณ

นมัสการพระบรมธาตุแช่แห้ง เสาหลักเมืองน่าน จิตรกรรมกระซิบรักบรรลือโลกวัดภูมินทร์

Package

เดินทางได้ถึงวันที่ 31 ธันวาคม 2563 เท่านั้น

เที่ยวน่านสุขใจ

เมืองบัว หมู่บ้านสะปัน บ่อเกลือโบราณ
3วัน 2คืน

ถนนลอยฟ้า 1081

เริ่มต้น **4,999.-**

- จุดชมวิวดอยภูคา1715
- บ่อเกลือสินเธาว์
- วัดพระธาตุแช่แห้ง
- จุดชมวิวมุ่บ้านสะปัน
- วัดศรีพันต้น
- วัดภูมินทร์
- สักการะเสาหลักเมือง
- วัดพระธาตุเขาน้อย

ปูม่าน ย่าม่าน
กระซิบรักบรรลือโลก

วัดศรีพันต้น

..... น.

ถึง สนามบินจังหวัดน่าน รถตู้ปรับอากาศรอรับ ยินดีต้อนรับทุกท่านสู่เมืองน่าน

นำท่านเดินทางสู่ **วัดพระธาตุเขาน้อย** ตั้งอยู่บนยอดคดคอยเขาน้อย สูงจากระดับน้ำทะเลประมาณ 240 เมตร ตามประวัติ พระธาตุองค์นี้สร้างโดยมหเสีรของพญาภูเง็ง เจ้าผู้ครองนครน่าน เมื่อราวพุทธศตวรรษที่ 20 จนกระทั่งมีการบูรณะครั้งใหญ่ในสมัยพระเจ้าสุริยพงษ์ผริตเดชฯ ในปี พ.ศ. 2449-2454 โดยช่างชาวพม่า องค์พระธาตุเป็นเจดีย์ก่ออิฐถือปูนตั้งองค์ ศิลปะพม่าผสมล้านนา ภายในบรรจุพระเกศาธาตุของพระพุทธเจ้า จึงทำให้ที่นี่เป็นสถานที่ศักดิ์สิทธิ์ที่ชาวน่านและนักท่องเที่ยว เดินทางมาสักการะ อยู่เป็นประจำ นอกจากนี้ พระธาตุแล้ว ยังมีพระพุทธรูปองค์ใหญ่ คือ พระพุทธมหาอุดมมงคล มณีบุทริศรีเมืองน่าน ปางประทานพรบนฐานดอกบัวสูง 9 เมตร ประดิษฐานอยู่ตรงจุดลานปูน ตรงจุดนี้ท่านสามารถชมวิวเมืองน่านทั้ง เมืองแบบ 360 องศา ชมวิวภูเขาที่โอบล้อมเมืองทั้งเมือง สวยงามอลังการมากทีเดียว



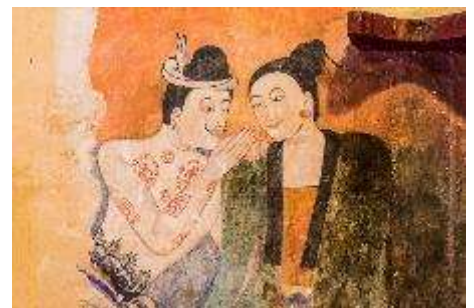
เที่ยง

🍽️ รับประทานอาหารกลางวัน

จากนั้น

นำท่านเดินทางกลับสู่ตัวเมืองน่าน ชม **อุโมงค์ลีลาวดี** อิสระให้ท่านได้ถ่ายภาพ เก็บภาพประทับใจได้สัมผัสต้นลีลาวดีหรือต้นลำทมอยู่บริเวณด้านหน้าพิพิธภัณฑสถานแห่งชาติน่านที่ขึ้นเป็นแถวเรียงรายแผ่ขยายกึ่งก้านโค้งเข้าหากัน ราวกับอุโมงค์ต้นไม้ยิ่งใหญ่อลังการ สวยงาม เป็นอีกหนึ่งจุดถ่ายรูปที่นักท่องเที่ยวต้องไม่พลาด

นำท่านเดินทางสู่ **วัดภูมินทร์** เป็นวัดหลวงเก่าแก่ของเมืองน่าน อายุกว่า 400 ปี ความสวยงามแปลกตาของวัดนี้คือ เป็นวัดที่สร้างทรงจัตุรัสมุมหนึ่งเดียวในประเทศไทย ที่อุคค้ำตั้งอยู่บนหลังพญานาคขนาดใหญ่ 2 ตัว โอบล้อมและวิหารสร้างเป็นอาคารหลังเดียวกัน ด้านในประดิษฐานพระพุทธรูปขนาดใหญ่ 4 องค์หันหน้าออกด้านประตูทั้ง 4 ทิศ อีกหนึ่งสิ่งที่น่าสนใจได้ว่าเป็นสัญลักษณ์ของเมืองน่านคือ จิตรกรรม ปู่มานย่ามาน หรือหนุ่มกระซิบ แบบฉบับดั้งเดิมที่มีชื่อเสียงไปทั่ว หลายคนรู้จักกันในชื่อ ภาพกระซิบรักบันลือโลก



จากนั้น

นำท่านเดินทางสู่ **วัดศรีพันต้น** สร้างโดยพญาพันต้น เจ้าผู้

ครองนครน่าน แห่งราชวงศ์ภูคา (ครองนครน่าน ระหว่าง พ.ศ. 1960 - 1969) ชื่อวัดตรงกับนามผู้สร้าง คือ พญาพันต้น บางสมัยเรียกว่า วัดสลีพันต้น (คำว่า สลี หมายถึง ต้นโพธิ์) ซึ่งในอดีตมีต้นโพธิ์ใหญ่อยู่ด้านทิศเหนือและทิศใต้ของวัด ปัจจุบันถูกโค่นเพื่อตัดเป็นถนนแล้ว วัดศรีพันต้นได้รับพระราชทานวิสุงคามสีมา เมื่อ พ.ศ. 2505 ภายในวัดมีวิหารที่สวยงาม ตั้งเด่นเป็นสง่ามีสีทองระยิบระยับ เป็นอีกวัดหนึ่งในจังหวัดน่าน ที่มีจิตรกรรมปูนปั้นที่สวยงามโดยเฉพาะพญานาคเจ็ดเศียร เฝ้าบันได หน้าวิหารวัด สีทองเหลืองอร่าม สวยงามตระการตา มีความสวยงามมาก คู่ออนโยนมีชีวิตชีวา ซึ่งปั้นแต่งโดยช่างชาวน่านชื่อ นายอนุรักษ์ สมศักดิ์ หรือ "สล่ารง" และภายในวิหารได้มีการเขียนภาพลายเส้นประวัติของพระพุทธเจ้า และประวัติ การกำเนิด เมืองน่าน โดยช่างชาวน่าน เป็นภาพเขียนลายเส้นลงสีธรรมชาติสวยงามและทรงคุณค่าอย่างยิ่ง

จากนั้น นำท่านเดินทางสู่ **วัดมิ่งเมือง** สักการะ**เสาหลักเมือง** ประจำจังหวัดน่าน ที่ประดิษฐานในศาลาจตุรมุข ด้านหน้าพระโอสถของวัด เข้ากราบพระประธานในพระอุโบสถ และชมภาพจิตรกรรมฝาผนังที่แสดงให้เห็นวิถีชีวิตของชาวเมืองน่าน ความเป็นมาตั้งแต่เจ้าผู้ครองเมืองน่านคนแรกจนถึงคนสุดท้าย

จากนั้น **ให้ท่านอิสระช้อปปิ้งและรับประทานอาหารเย็น ตามอัธยาศัย ณ ถนนคนเดินกาดขวางเมืองน่าน**
ถนนคนเดิน กาดขวางเมืองน่าน (**เปิด เฉพาะวัน สุกร์-เสาร์-อาทิตย์**) บริเวณถนนผากองด้านข้างวัดภูมินทร์ ที่มีมือของชายที่น่าสนใจ ส่วนใหญ่เป็นของที่ระลึกที่ทำให้นึกถึงเมืองน่าน ของแฮนด์เมดต่างๆ รวมไปถึงของอร่อยของเมืองน่านที่น่าลองลิ้มชิมรส

☞ นำท่านเข้าสู่ที่พัก **โรงแรมน้ำตองน่าน หรือระดับเทียบเท่า (ตัวเมืองน่าน)**

(หมายเหตุ : โรงแรมไม่มีบริการห้องพักแบบ 3 ท่าน จึงแนะนำให้ลูกค้าท่านที่ 3 ชื้อพักเดี่ยวเพิ่ม)

วันที่สอง ป่อเกลือ - ถนนลอยฟ้า1081- ป่อเกลือสินเธาว์โบราณ - จุดชมวิวกุฎา 1715 - จุดชมวิวมูบ้านสะปัน - ถนนลอยฟ้า1256 – อำเภอปัว – วัดภูเกิด - ร้านกาแฟบ้านไถลื้อ

เช้า **๑๐** **บริการอาหารเช้า ณ ห้องอาหารของโรงแรม**
นำท่านเดินทางสู่ **อำเภอป่อเกลือ** เส้นทางเป็นหุบเขาสลักทับซ้อนกันหลายลูก ระหว่างทางจะได้พบกับ **ถนนลอยฟ้า ถนนหลวงหมายเลข 1081 UNSEEN** อีกแห่งของจังหวัดน่าน ช่วงหลักกิโลเมตรที่ 38-39 โดยโค้งเลข 3 นี้ มีระยะทางประมาณ 300 เมตร เนื่องจากการก่อสร้างถนนที่ลัดเลาะตามแนวธรรมชาติ ทำให้เมื่อขับรถมาถึงจุดบริเวณดังกล่าว จะมองเห็นถนนที่โค้ง คล้ายกับเลข 3 โคดเด่นสวยงาม

เที่ยง **๑๐** **รับประทานอาหารกลางวัน**
นำท่านเดินทางสู่ **บ่อเกลือโบราณ** นำชมวิธีการผลิตเกลือสินเธาว์ เกลือภูเขา แหล่งเดียวของโลก โดยการนำน้ำที่ตักขึ้นมาจากใต้ดินมาต้มจนเหลือแค่เกลือสินเธาว์ใช้เวลาต้มประมาณ 6 ชั่วโมง สามารถทำเกลือได้ตลอดทั้งปี จะยกเว้นช่วงเข้าพรรษาที่งดทำตามความเชื่อของชาวบ้าน ให้ท่านเลือกซื้อผลิตภัณฑ์พื้นเมืองตามอัธยาศัย จากนั้นนำท่านเดินทางสู่หมู่บ้านสะปัน หนึ่งในจุดหมายของใครหลายคน ชุมชนเล็ก ๆ แสนสงบที่ตั้งอยู่ท่ามกลางธรรมชาติของขุนเขา มีลำธารไหลผ่าน และในช่วงหน้าฝนฤดูทำนา ยังสามารถชมวิวทิวทัศน์ของนาข้าวเขียวขจี นำท่านเก็บภาพความประทับใจที่**จุดชมวิวมูบ้านสะปัน**

นำท่านแวะชมวิวดูสวยๆ ณ **จุดชมวิวกุฎา 1715** หนึ่งในจุดชมวิวกว๊านน่านที่ไม่ควรพลาดเมื่อเดินทางผ่านถนนสายนี้ ไฮไลท์ของจุดชมวิวกุฎา 1715 คือวิวที่สามารถมองเห็นแม่น้ำน่านและภูเขาที่ซ้อนกันเป็นชั้น ๆ มีความสูงจากระดับน้ำทะเลปานกลางถึง 1715 เมตร นำท่านผ่านชม**ถนนลอยฟ้า ถนนหลวงหมายเลข 1256** อีกหนึ่งเส้นทางที่งดงาม เป็นเส้นทางจากอำเภอป่อเกลือ สู่อำเภอปัว ช่วงถนนลอยฟ้าตัวถนนจะมีความโค้งและลาดชันตามสภาพพื้นที่ถนนคดเคี้ยวเลาะตามไหล่เขา เป็นรูปตัวเลข 3 วิวดูสวยเขา วิวทุ่งนา สีเขียวของต้นไม้นี้ตัดกับท้องฟ้า สวยงามมาก นำท่านเดินทางสู่ **วัดภูเกิด** ชื่อวัดตั้งตามหมู่บ้านที่ชื่อว่าหมู่บ้านเกิด แต่ด้วยวัดทางเหนือตั้งอยู่บนเนินเขา ซึ่งทางเหนือเรียกว่า “คอย” หรือ “ภู” จึงเรียกกันกันว่า วัดภูเกิด จุดเด่นของวันคือมีระเบียงชมวิวด้านหลังวัดติดกับทุ่งนากว้างพร้อมด้วยฉากหลังเป็นภูเขาวนอุทยานคอยภูคา มีพระอุโบสถทรงล้านนาประยุกต์ จิตรกรรมฝาผนังสามมิติ เป็นที่ประดิษฐาน หลวงพ่อแสนปัว หรือ หลวงพ่อพุทธเมตตา ที่ศักดิ์สิทธิ์ หลังจากนำทุกท่านมาจิบกาแฟบรรยากาศสไตล์ไถลื้อที่บ้าน ณ **ร้านกาแฟบ้านไถลื้อ** อิสระให้ท่านเลือกซื้อเครื่องดื่ม เชื้ออินทรีย์รูปปั้นเก๋ ๆ ริมทุ่งนา

เย็น **อิสระรับประทานอาหารเย็น**

☛ **นำท่านเข้าสู่ที่พัก ชมพู่ ภูเขา รีสอร์ท หรือระดับเทียบเท่า (พักป้า หรือ ตัวเมื่อน่าน)**
 (หมายเหตุ : โรงแรมไม่มีบริการห้องพักแบบ 3 ท่าน จึงแนะนำให้ลูกค้าท่านที่ 3 ซื้อพักเดี่ยวเพิ่ม)



วันที่ 1

อำเภอปัว-วัดศรีมงคล – วัดพระบรมธาตุแช่แห้ง – ศูนย์ OTOP จังหวัดน่าน -ดั่งสนามบินน่าน

เช้า

☉ บริการอาหารเช้า ณ ห้องอาหารของโรงแรม

นำท่านเดินทางสู่ **วัดศรีมงคล** (กึ่ง) ตั้งอยู่ที่ตำบลยม อำเภอท่าวังผา จังหวัดน่าน เป็นวัดเก่าแก่ที่ได้รับพระราชทานวิสุงคามสีมาตั้งแต่ปี พ.ศ. 2395 พระสงฆ์ที่มีชื่อที่สุดของวัดนี้คือ หลวงปู่กั่ง ด้านหลังวัดมีลานชมวิว ซึ่งมีทัศนียภาพที่งดงาม มองเห็นทุ่งนาเขียวขจี และทิวเขาของคอยภูคาเรียงรายสลับซับซ้อน โดยบริเวณลานชมวิว ทางวัดได้จัดทำเป็นซุ้มและจุดชมวิวให้ถ่ายภาพหลายจุด รวมถึงร้านกาแฟบรรยากาศไทยๆ ให้พักผ่อนหย่อนใจ ภายในวัดมีสิ่งที่น่าสนใจ ทั้งวิหารหลวงที่มีภาพจิตรกรรมฝาผนังอันงดงาม โดยเลียนแบบการวาดของหนานบัวผัน จิตรกรชาวน่านเชื้อสายไทลื้อ ซึ่งวาดภาพจิตรกรรมฝาผนังที่วัดภูมินทร์ และวัดหนองบัวของจังหวัดน่าน รวมถึงพิพิธภัณฑ์มรดกธรรมรังสี ซึ่งรวบรวมของโบราณต่างให้ได้ชมบรรยากาศโดยรอบของวัด เน้นตกแต่งแบบไทยล้านนา อนุรักษ์ของเก่าแก่ในอดีต ด้านหน้ายังเป็นที่ตั้งของกระท่อมไม้ไผ่ ชื่อว่าเฮือนมะเก่า ภายในบ้านมีข้าวของเครื่องใช้โบราณ สามารถเข้าไปชมและถ่ายภาพได้สมควรแก่เวลานำท่านเดินทางกลับสู่ตัวเมื่อน่าน

เที่ยง

☉ รับประทานอาหารกลางวัน (4)

เดินทางถึง **ตัวเมื่อน่าน** สู่ **วัดพระบรมธาตุแช่แห้ง** พระธาตุคู่บ้านคู่เมืองของชาวจังหวัดน่าน ปุชนิยสถานที่สำคัญของเมืองน่าน มีอายุกว่า 600 ปี พญากาการเมืองโปรดให้สร้างขึ้นเมื่อปี พ.ศ. 1891 เพื่อบรรจุพระบรมสารีริกธาตุ ที่ได้มาจากกรุงสุโขทัย องค์พระธาตุมีความสูง 55.5 เมตร ตั้งอยู่บนฐานสี่เหลี่ยมจัตุรัส กว้างด้านละ 22.5 เมตร ญด้วยทองเหลืองหมดทั้งองค์ เป็นโบราณสถานี่งดงามที่สุดแห่งหนึ่งของล้านนา และพระธาตุประจำปีเกิดของคนปีเถาะ ชาวล้านนาเชื่อว่า หากได้ไป “บูชา” หรือนมัสการพระธาตุประจำปีเกิดจะได้รับอานิสงส์อย่างยิ่ง



หากมีเวลา

นำท่านเดินทางสู่ **ศูนย์ OTOP** ที่ใหญ่ที่สุดในจังหวัดน่าน ศูนย์จำหน่ายผลิตภัณฑ์จากชุมชนต่างๆทั่วจังหวัดน่าน ของฝาก ของที่ระลึกของจังหวัดน่าน สมควรแก่เวลา นำท่านสู่สนามบินจังหวัดน่าน เพื่อเดินทางกลับ
 ดั่ง **สนามบินจังหวัดน่าน**



อัตราค่าบริการ

จำนวนผู้เดินทาง	ราคาท่านละ	พักเดี่ยวเพิ่ม	หมายเหตุ
9 ท่าน	4,999	+2,000	ไม่มีไกด์นำเที่ยว
8 ท่าน	5,199	+2,000	
7 ท่าน	5,399	+2,000	
6 ท่าน	5,699	+2,000	
5 ท่าน	5,999	+2,000	

ราคานี้สามารถใช้เดินทางได้ถึงวันที่ 31 ธันวาคม 2563 เท่านั้น

กรณีเดินทางช่วงวันหยุดนักขัตฤกษ์ วันหยุดยาว โปรดสอบถามราคาอีกครั้ง

หมายเหตุ : รายการทัวร์ท่องเที่ยวสามารถเปลี่ยนแปลงตามความเหมาะสม โดยมีต้องแจ้งให้ทราบล่วงหน้าโดยมีตัวแทนบริษัท (มัคคุเทศก์, หัวหน้าทัวร์, คนขับรถของแต่ละสถานที่) เป็นผู้บริหารเวลาปรับเปลี่ยนตามความเหมาะสม โดยทางบริษัทจะคำนึงถึงความปลอดภัยและประโยชน์ของผู้เดินทางเป็นสำคัญ.

อัตราค่าบริการนี้รวม

- ค่ารถรับ-ส่ง นำเที่ยวตามรายการ
- ค่าโรงแรมที่พักตามที่ระบุในรายการ พักห้องละ 2 ท่าน
- ค่าธรรมเนียมเข้าชมสถานที่ต่างๆ ตามรายการที่ระบุ
- ค่าอาหารตามที่ระบุในรายการ
- ค่าประกันอุบัติเหตุระหว่างเดินทาง วงเงินท่านละ 500,000 - 1,000,000 บาท (เงื่อนไขตามกรมธรรม์)

อัตราค่าบริการนี้ **ไม่** รวม

- ค่าใช้จ่ายส่วนตัวนอกเหนือจากรายการที่ระบุ เช่น ค่าทำหนังสือเดินทาง ค่าโทรศัพท์ ค่าโทรศัพท์ทางไกล ค่าอินเทอร์เน็ต ค่าซักรีด ค่ามินิบาร์ในห้อง รวมถึงค่าอาหารและเครื่องดื่มที่สั่งเพิ่มนอกเหนือรายการ(กรุณาสอบถามจากหัวหน้าทัวร์ก่อนการใช้บริการ)
- กรณีที่ลูกค้าเป็นชาวต่างชาติ ต้องชำระเพิ่ม ท่านละ 500 บาท
- กรณีเด็กที่มีอายุ 0 - 2 ปี (Infant) ชำระค่าทัวร์ 50 % จากราคาทัวร์ของผู้ใหญ่
- ค่าทิปพนักงานขับรถขึ้นอยู่กับความพึงพอใจของท่าน
- ค่าภาษีมูลค่าเพิ่ม 7% และภาษีหัก ณ ที่จ่าย 3%

เงื่อนไขการให้บริการ

ในการจองทัวร์กรุณา **ชำระค่าทัวร์เต็มจำนวน** พร้อมส่งสำเนาบัตรประชาชน หลังจากทำการจองทัวร์ 3 วัน หากไม่ชำระตามที่บริษัทกำหนด ขออนุญาตตัดที่นั่งเพื่อให้ลูกค้าท่านอื่นที่รอที่นั่งอยู่โดยอัตโนมัติ เมื่อท่านชำระเงินค่าทัวร์เรียบร้อยแล้ว ทางบริษัทถือว่าท่านยอมรับเงื่อนไข และข้อตกลงต่างๆที่ได้ระบุไว้ทั้งหมดนี้แล้ว

การยกเลิก

**** เนื่องจากราคาทัวร์นี้เป็นราคาโปรโมชั่น เมื่อจองและชำระเงินแล้ว ไม่สามารถยกเลิก,เลื่อน,เปลี่ยนผู้เดินทาง,ขอคืนเงินทุกกรณี และเมื่อท่านออกเดินทางไปกับคณะแล้ว ท่านงดการใช้บริการรายการใดรายการหนึ่งหรือไม่เดินทางพร้อมคณะถือว่าท่านสละสิทธิ์ไม่อาจเรียกร้องค่าบริการและเงินมัดจำคืนไม่ว่ากรณีใดทั้งสิ้น.**

หมายเหตุ

- 1.บริษัทขอสงวนสิทธิ์ในการยกเลิกการเดินทางในกรณีที่มิ้นท์ท่องเที่ยวร่วมเดินทางน้อยกว่าที่บริษัทกำหนด ราคาและรายการอาจมีการเปลี่ยนแปลงได้ตามความเหมาะสม
- 2.บริษัทฯ มีสิทธิ์ที่จะเปลี่ยนแปลงรายละเอียดบางประการในทัวร์นี้ เมื่อเกิดเหตุสุดวิสัยจนไม่อาจแก้ไขได้
- 3.รายการท่องเที่ยว โรงแรมที่พัก สามารถเปลี่ยนแปลงได้ตามความเหมาะสม โดยคำนึงถึงผลประโยชน์ของผู้เดินทางเป็นสำคัญ
- 4.บริษัทฯ ไม่รับผิดชอบค่าเสียหายในเหตุการณ์ที่เกิดจากสายการบิน ภัยธรรมชาติ เช่น พายุไต้ฝุ่น ปฏิบัติและอื่นๆ ที่อยู่นอกเหนือการควบคุมของทางบริษัทฯ หรือค่าใช้จ่ายเพิ่มเติมที่เกิดขึ้นทางตรงหรือทางอ้อม เช่น การเจ็บป่วย, การถูกทำร้าย, การสูญหาย, ความล่าช้า หรือจากอุบัติเหตุต่างๆ
- 5.ทางบริษัทฯ จะไม่รับผิดชอบใดๆ ทั้งสิ้นหากเกิดกรณีความล่าช้าจากสายการบิน, การประท้วง, การนัดหยุดงาน, การก่อกบฏ หรือกรณีที่ท่านถูกปฏิเสธ การเข้าหรือออกเมืองจากเจ้าหน้าที่ตรวจคนเข้าเมือง หรือเจ้าหน้าที่กรมแรงงานทั้งจากไทย และต่างประเทศซึ่งอยู่นอกเหนือความรับผิดชอบของบริษัทฯ
- 6.หากไม่สามารถไปเที่ยวในสถานที่ที่ระบุในโปรแกรมได้ อันเนื่องมาจากธรรมชาติ ความล่าช้า และความคิดพลาดจากทางสายการบิน จะไม่มีการคืนเงินใดๆทั้งสิ้น แต่ทั้งนี้ทางบริษัทฯ จะจัดการรายการเที่ยวสถานที่อื่นๆมาให้ โดยขอสงวนสิทธิ์การเจ้าหน้าที่โดยไม่แจ้งให้ทราบล่วงหน้า
- 7.ทางบริษัทฯ จะไม่รับผิดชอบใดๆ ทั้งสิ้น หากท่านใช้บริการของทางบริษัทฯ ไม่ครบ อาทิ ไม่เที่ยวบางรายการ, ไม่ทานอาหารบางมื้อ เพราะค่าใช้จ่ายทุกอย่าง ทางบริษัทฯ ได้ชำระค่าใช้จ่ายให้ตัวแทนแบบเหมาขาดก่อนออกเดินทางแล้ว
- 8.ทางบริษัทฯ จะไม่รับผิดชอบใดๆ ทั้งสิ้น หากเกิดสิ่งของสูญหายจากการโจรกรรม และ/หรือ เกิดอุบัติเหตุที่เกิดจากความประมาทของตัวนักท่องเที่ยวเอง
- 9.มัคคุเทศก์ พนักงาน หรือตัวแทนของทางบริษัทฯ ไม่มีอำนาจในการให้คำสัญญาใดๆ แทนบริษัท เว้น แต่มีเอกสารลงนามโดยผู้มีอำนาจของบริษัทกำกับเท่านั้น
- 10.เมื่อท่านตกลงชำระเงินไม่ว่าทั้งหมดหรือบางส่วนกับทางบริษัทฯ ทางบริษัทฯ จะถือว่าท่านได้ยอมรับในเงื่อนไขข้อตกลงต่างๆ ที่ได้ระบุไว้แล้วทั้งหมด